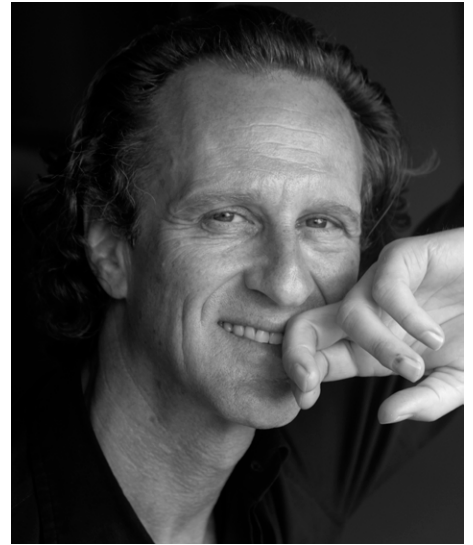


graphic design: Lab MIP, Materiali Design - Giulia Pellegrini  
immagine: image frame

# Matteo Thun

10 maggio 2012 ore 17,00  
Palazzo Tassoni Estense, Salone d'Onore

# Matteo Thun



*Matteo Thun*

immagine/image Francesca Lotti

Secondo Matteo Thun (Bolzano, Italia, 1952), la memoria storica e i valori culturali connessi a un determinato luogo sono una straordinaria eredità nonché uno stimolo inesauribile per l'architettura. Coerentemente a tale assunto, nelle sue opere le suggestioni dettate dalla rilettura critica del contesto convivono armonicamente con un'inesauribile tensione innovativa, finalizzata a massimizzare la sostenibilità ambientale, il risparmio energetico, il controllo dei costi e dei tempi di produzione, senza tuttavia mai rinunciare a una raffinata ricerca estetica.

Matteo Thun studia alla Salzburg Academy con Oskar Kokoschka e si laurea a Firenze nel 1975 con Adolfo Natalini. Nel 1978 si trasferisce a Milano dove comincia a collaborare con Ettore Sottsass. Nel 1981 è co-fondatore del Gruppo Memphis, del quale è vivace protagonista per tutti gli anni Ottanta e partner di Sottsass Associati dal 1980 al 1984. È professore della cattedra di Design all'Università di Arti Applicate a Vienna (Hochschule für Angewandte Kunst, Wien) dal 1983 al 2000; nel 1984 fonda il proprio studio a Milano. Ricopre poi il ruolo di Art Director per Swatch dal 1990 al 1993.

Matteo Thun & Partners sviluppa progetti nei campi dell'architettura e del design. Lo studio



è composto da un team internazionale di professionisti: architetti, interior designer, product designer e graphic designer.

Il continuo dialogo interdisciplinare determina il successo della “grande famiglia” di via Appiani a Milano.

Sostenibilità – economica, ecologica, socioculturale – è una costante progettuale nell'architettura di Matteo Thun & Partners. Lo studio cerca di percorrere una via capace di coniugare la piena contemporaneità con un attento ascolto del contesto, una sensibilità capace di soddisfare esigenze estetiche ed economiche del presente e del futuro.

‘Ecotecture’ – l’insieme di ecologia e architettura – è la risposta alla sfida dello sviluppo sostenibile.

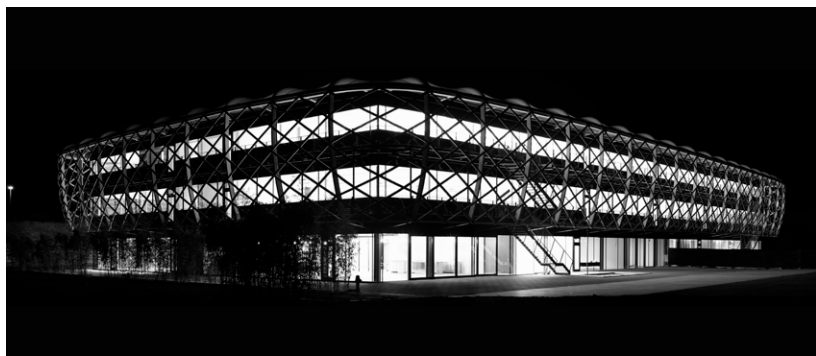
Nel design Matteo Thun parte da un lavoro di sottrazione e semplificazione, dove il semplice non è impoverimento semantico ma raffinatezza, come esito di un progressivo avvicinamento all'essenza, alla forma iconica.

La ricerca di questa semplicità ed essenza si chiama “ZERO” Design. Il design integra e completa i progetti di architettura e di interni di Matteo Thun & Partners: un edificio ha bisogno di interni, gli interni hanno bisogno di oggetti e gli oggetti hanno bisogno del designer.

Matteo Thun ha vinto il prestigioso riconoscimento “Compasso d'Oro” per l'eccellenza nel design tre volte.

Diverse sue opere architettoniche hanno, inoltre, ottenuto premi prestigiosi a livello internazionale: il suo Side Hotel ad Amburgo è stato scelto come “hotel dell'anno” nel 2001, il Vigilius Mountain Resort ha vinto il Wallpaper Design Award nel 2004, il Radisson SAS Frankfurt è stato scelto come migliore hotel nell'ambito del Worldwide Hospitality Awards nel 2005, la Hugo Boss Strategic Business Unit in Svizzera ha vinto il Prix Acier Construction nel 2007.

Tra le significative opere architettoniche e di interior design, si ricordano: Hugo Boss Strategic Unit a Coldrerio, Svizzera (2006) e Hugo Boss New Concept Store di New York (2008), Missoni Hotel di Edinburgo (2009),



*Ugo Boss Industries, Coldrerio, Svizzera (CH), 2006  
sopra e in copertina/above and cover  
immagine (sopra)/image (above) Frahm  
immagine (in alto)/image (top) Pietro Bagnara*

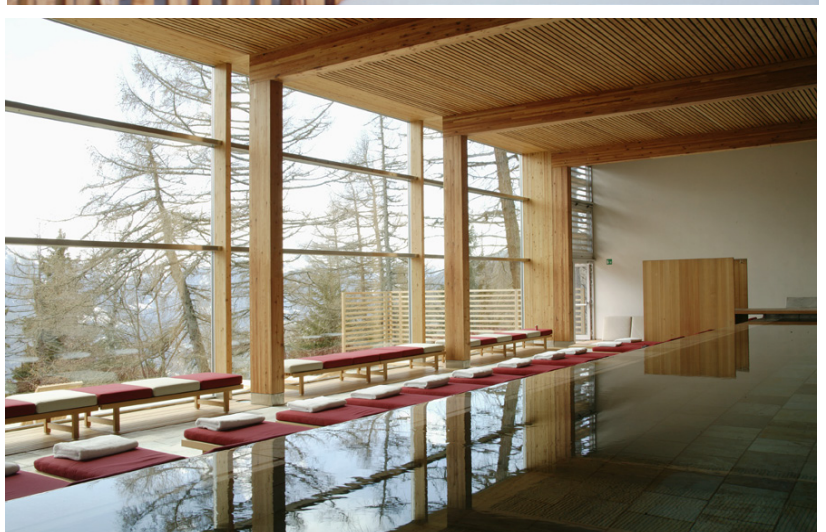
Binderwoodcenter Kösching in Germania (2008), Edelweiss Residence, Katschberg (2005-2009); A.T.E.R Social Houses di Motta di Livenza, Treviso (2006-2010); il complesso Tortona 37, Milano (2003-2009); il Vigilius Mountain Resort, Merano (2001-2003), le Terme di Merano.

Numerose poi le collaborazioni con le realtà produttive e imprenditoriali più prestigiose a livello internazionale nel campo del design, tra cui: Alessi, Artemide, Catalano, Dornbracht, Triade, Duravit, Flos, Lavazza, Rapsel, Riva 1920, Swarovski, Zucchetti, Zwilling e Illy, per cui disegna la celebre collezione di tazzine da caffè (1990).

*Chiara Testoni*  
*Lab MD Material Design*  
*Dipartimento di Architettura, Università di Ferrara*

According to Matteo Thun (Bolzano, Italy, 1952) the historical memory and the cultural values which belong to a specific location are an extraordinary heritage, as well as an endless stimulus for architecture. With this in mind, his work displays all the fascination which has sprung from a critical re-interpretation of such context; a context which harmoniously coexists with an endless innovative characteristic. Such a characteristic seeks to enhance environmental sustainability, energy saving, cost control, and production times but without having to give up on refined aesthetic research.

Matteo Thun studied at Salzburg Academy with Oscar Kokoschka, and graduated in Florence in 1975 with Adolfo Natalini. In 1978 he moved to Milan where he began working with Ettore Sottsass. In 1981 he co-founded the 'Gruppo Memphis' in which he actively worked for the whole of the 1980s. He was also partner of 'Sottsass Associates' from 1980 to 1984. He was professor of Design at the University of Applied Arts in Vienna (Hochschule für Angewandte Kunst, Wien) from 1983 to 2000, and in 1984 he set up his own company in Milan. He also worked as Art Director for Swatch from 1990 to 1993.



*Vigilius Mountain Resort, Lana, Merano (I), 2003*  
*sopra e pagina seguente/above and following page*  
*immagini (sopra)/images (above) Vigilius*  
*immagine (pagina seguente)/image (following page) Thierrymalty*





Matteo Thun & Partners work on projects dealing with architecture and design.

The company is composed of a team of international professionals, such as architects, interior designers, product designers, and graphic designers. Never-ending interdisciplinary dialogue has been the key to the success of this 'big family' in Via Appiani, Milan.

Sustainability – from an economic, environmental and socio-cultural point of view – are all a constant presence in the architectural designs of Matteo Thun & Partners. The company strives to combine contemporary design while dedicating great care to the context, a method which is capable of satisfying both the economic and aesthetic needs of both the present day and the future. 'Ecotecture' – the combination of architecture and ecology – is the answer to the challenge of sustainable development.

As far as design is concerned, Matteo Thun begins with a methodology of simplification and removal. However, simple, does not mean semantic impoverishment, but elegance, the result of a gradual approach to the essence, to the iconic form. The search for such simplicity and essence is known as 'ZERO' Design. The design integrates and complements the architectural projects and the interior designs of Matteo Thun & Partners:

a building needs an interior, interiors need objects and objects need a designer. Matteo Thun has won the prestigious design prize, 'Compasso D'Oro' for design excellence three times. Many of his creations have also won famous international prizes: his Side Hotel in Hamburg was chosen as 'Hotel of the Year' in 2001, the Vigilius Mountain Resort won the 'Wallpaper Design Award' in 2004, the Radisson SAS Frankfurt was chosen as the best hotel for the 'Worldwide Hospitality Awards' in 2005 and the Hugo Boss Strategic Business Unit in Switzerland won the 'Prix Acier Construction' in 2007.

The following should be noted as some of his best architectural and interior designs: Hugo Boss Strategic Unit in Coldrerio,

Hugo Boss Strategic Unit in Coldrerio,



*Tortona 37, Milano (I), 2009*  
immagini/images Domenicali

Switzerland (2006) and Hugo Boss New Concept Store in New York (2008), Missoni Hotel in Edinburgh (2009); Binderwood Center in Kösching, Germany (2008); Edelweiss Residence, Katschberg (2005-2009); A.T.E.R. Social Houses of Motta di Livenza, Treviso, Italy (2006-2010); the Tortona 37 complex, Milan, Italy (2003-2009); the Vigilius Mountain Resort, Merano (2001-2003), Merano Thermal Spa, Italy. Numerous are the cooperations with the most prestigious international design firms and producers, among which Alessi, Artemide, Catalano, Dornbacht, Triade, Duravit, Flos, Lavazza, Rapsel, Riva 1920, Swarovski, Zucchetti, Zwilling and Illy, for which he designed the famous collection of coffee cups (1990).

*Chiara Testoni*  
*Lab MD Material Design*  
*Dipartimento di Architettura, University of Ferrara*



*Tavolo Briccole Venezia per Riva R1920, 2010*  
immagini/images Riva1920

## Riconoscimenti

### Awards

Riconosciuto tre volte con il "Compasso d'Oro"

2011

- Good Design Award 2011 for Onto, Duravit
- Simon Taylor Award for Lifetime Achievement 2011 Designer Magazine
- Honorable Mention Compasso d'Oro 2011 for Terra, TVS
- Green Good Design Award 2011 for Isy System, Zucchetti
- Product of the Year 2011 by the magazine "Grand Designs", UK, for Senso, Iradium
- Cosmoprof Contemporary Spa Award for Therme Meran

2010

- Best of Year 2010 Interior Design USA for Ofurò, Rapsel
- Best Bath & Material Design EDIDA (Elle Decoration International Design Award) for Ofurò, Rapsel
- ADI Design Index: Terra TVS
- Green Good Design Award 2010 Design: Ofurò, Rapsel
- Green Good Design Award 2010 Design: Arba Lamp, Belux AG
- Green Good Design Award 2010 Architecture: Powerstation Schilling
- Wallpaper\* Design Awards 2010 Best cook's kit: Terra saucepans for TVS
- Wallpaper\* Design Awards 2010 Best bath: Ofuro for Rapsel
- iF Product Design Award 2010
- Design Plus Award 2010 Terra Collection for TVS

2009

- Good Design Award 2009 One collection "Il bagno che non c'è" for Rapsel
- Editors Awards 2009 (ICFF) New York One collection "Il bagno che non c'è" for Rapsel
- Interior Design - Best of the Year Winner 2009, Rapsel Che non C'è
- New Classic Award, Magazin, Schöner Wohnen, Zwilling Twin 1731



*Vasca da bagno Ofurò per Rapsel, 2009  
progetto di/design by Matteo Thun e/and Antonio Rodriguez  
immagine/image Tiziano Sartori*

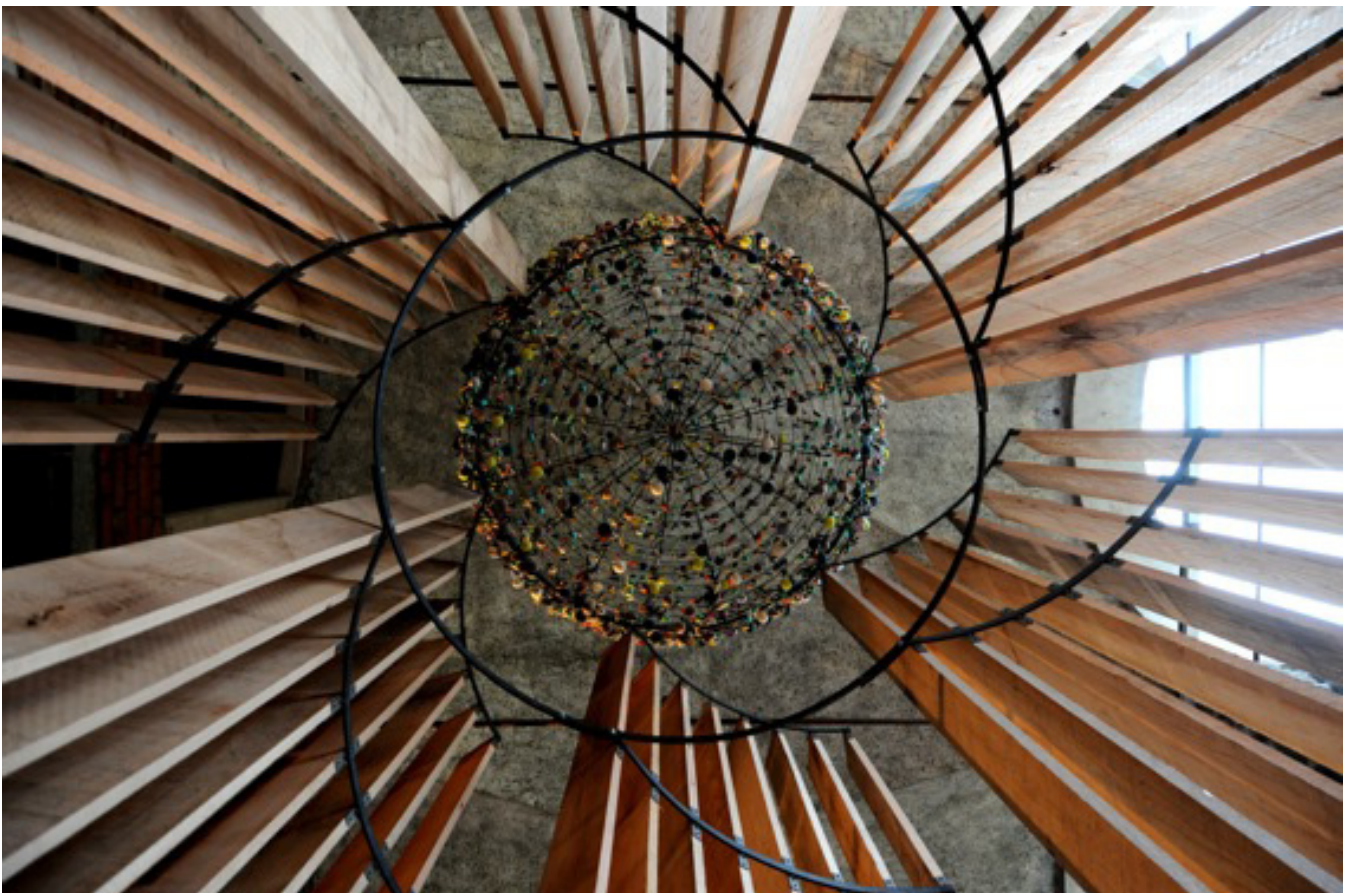


- Vorarlberger Holzbaupreise, Binder Woodcenter 2004
- Beispielhaftes Bauen Landkreis Biberach 2002-2009, Bio Powerstation
- Ischia Premio Architettura, Premio alla carriera, Matteo Thun
- Red Dot Award per Product Design, Parador Laminate Edition 1
- Nomination Design Award Germania, Muse Catalano
- 2008
- Water Innovation Award 2008, medaglia bronzo in Best Bottle in Glass, Valverde Spumador Glass
- IF Contractworld Award per Architektur und Boden, Parador Laminate Edition1
- IF Product Design Award, Muse Catalano
- 2007
- Design Award Gold, Archetun TVS
- Prix Acier Construction, Swiss Institute of Steel Construction, Strategic Business Unit/Hugo Boss Industries
- New Classic Award, Magazin, Schöner Wohnen, Isu Triade
- Good Design Award, Roma Catalano
- 2006
- Red Dot Award for Product Design, Porsche Design Store
- Worldwide Hospitality Awards, Radisson SAS Hotel, Frankfurt
- Design plus, Archetun TVS
- IF Product Design Award, Roma Catalano
- Award Legambiente/Regione Lombardia, Vigilius Mountain Resort
- Neue Horizonte/Ideenpool Holz 21: Elf Gute Ideen zu Holz, Strategic Business Unit/Hugo Boss Industries
- 2005
- Panda d'oro Best Hotel Opened in the Year, WWF, Italy, Vigilius Mountain Resort
- Compasso d'oro, Girly Catalano
- Wallpaper Design Award, Vigilius Mountain Resort
- Gala SPA Award, Vigilius Mountain Resort
- 2003
- ADI Design System: Architecture and Technology International Prize, Thun Catalano
- Good Design Award, Thun Catalano
- ADI Design System: Architecture and Technology International Prize, Girly Catalano
- ADI Design System: Architecture and Technology International Prize, Isy System Zucchetti
- 2002
- Red Dot Award per Product Design, Isy System Zucchetti
- 2001
- Hotel des Jahres 2001, Side Hotel Hamburg
- 2000
- Industrial Design Forma Forum, Heidis Rubner Haus
- IF Contractworld Award, Missoni Shop System
- IF Contractworld Award, Fila Shop
- 1997
- Baden-Württemberg International Design Award, O Sole Mio Griffnerhaus
- 1989
- Forum Design Award 1989 Design Innovation, Vorwerk Premium Carpets
- 1987
- Design of the year in Austria - Via Col Vento – Campari Corporate

## Esposizioni principali

### Main exhibitiotns

- Milano, 2009: “Immagini di un’esposizione”, Salone del Mobile, Milano Design del laminato di Parador
- Francoforte, 1990: IKON, Galerie fuer Design-Zeichnungen, Frankfurt [Galleria per disegni di design]: “Matteo Thun. Tiefe und Oberflächlichkeit” [Matteo Thun. Profondità e Superficialità]
- Vienna, 1986: Museum der Angewandten Kunst, Wien [Museo delle Arti Applicate]: “The heavy dress: die Oberflächlichkeit als Manifest [The Heavy Dress: la Superficialità come Manifesto]
- Düsseldorf, 1983: “Hard und Software: Porzell”



Indirizzo Address  
Matteo Thun & Partners  
via Andrea Appiani, 9  
20121 Milano  
T. +39 02 6556911  
F. +39 02 6570646

[www.matteothun.com](http://www.matteothun.com)  
[info@matteothun.com](mailto:info@matteothun.com)

*The Wooden Beacon, installazione al/installation at  
Fuori Salone, Milano, 2010*  
immagine/image Ruy Teixeira



# Festival “To design today”

L'idea di fondo per la celebrazione del Ventennale di fondazione della facoltà di Architettura di Ferrara si lega all'organizzazione di una serie numerosa e significativa di eventi culturali di respiro internazionale distribuiti in un arco temporale di un anno: da maggio 2011 a giugno 2012. All'interno di tali manifestazioni si intende perseguire l'obiettivo di avvicinare e far dialogare le componenti creative dell'architettura, del design, della comunicazione, delle arti più in generale, con quelle accademiche, istituzionali, produttive.

Il format di riferimento a cui si è guardato è quello dei festival culturali di approfondimento. È da almeno un decennio che in Italia si sono affermati festival organizzati in città di medie dimensioni caratterizzate dalla presenza di centri storici, di palazzi mirabili, di piazze e spazi in cui si respira l'aria d'Italia; luoghi capaci di accogliere piacevolmente un pubblico interessato alla fruizione di contenuti culturali eminentemente “live”, incentrati su focus tematici precisi e di attualità.

Il pubblico affollato dei festival – figlio di quella cultura che l'istruzione di massa ha contribuito a “forgiare” – è indubbiamente interessato all'approfondimento di temi e, allo stesso tempo, attratto dalla possibilità di trascorrere piacevolmente il proprio tempo libero ascoltando dal vivo studiosi, scrittori, cineasti, filosofi, architetti ecc. capaci di parlare con competenza e in forma coinvolgente; figure a cui è possibile rapportarsi anche per rivolgere una interlocuzione, per confrontarsi in forma diretta. Questi festival contemporanei sono “fondati” generalmente su una unità di tema, di luogo, di tempo (quest'ultimo sempre più concentrato in pochi giorni a causa della crisi economica in atto) e i protagonisti assoluti di tali manifestazioni sono la parola e i concetti, legati chiaramente alla reputazione e all'opera dei relatori presenti.

Per il Ventennale – indicato sinteticamente mediante l'acronimo XfaX, in sillogismo ed evoluzione rispetto all'Xfaf, Decennale di fondazione della Facoltà svolto nel 2003 – ci si è ispirati a tali manifestazioni.

Permane nell'XfaX l'unità di tema (To design today) mentre si reinterpretano e si adattano all'occasione specifica quelle di tempo (mediante una

calendarizzazione degli eventi dilatata lungo un intero anno) e di luogo (Ferrara, Palazzo Tassoni Estense ma anche previsione di svolgimento di alcune singole iniziative del festival in altre città e spazi della geografia culturale, istituzionale o produttiva del Paese).

Alla declinazione del tema centrale del festival (“Design”) abbiamo assegnato un orizzonte vasto di esplorazione legando le possibili occasioni di approfondimento al significato che il termine inglese porta implicitamente con sé a seconda che lo si riguardi come sostantivo (“intenzione”, “proposito”, “piano”, “intento”, “figura”, “struttura di base”) o come verbo (“architetare”, “simulare”, “ideare”, “abbozzare”, “organizzare”, “agire in modo strategico”).

Design – quindi – come attività visionaria di ideazione, di creazione e di progetto calata all'interno delle tendenze della società fluida contemporanea.

L'asse portante del festival è costituito da una serie numerosa di Conferenze tematiche, intese come rivisitazione attualizzata delle “Lectio magistralis”. Lezioni dotte ed eccezionali rispetto alla didattica universitaria ordinaria, riguardabili come momenti istituzionali rilevanti, occasioni di incontro e confronto della comunità accademica rispetto alle personalità di chiara fama interpreti del design discourse e al mondo esterno coinvolto nelle iniziative del Ventennale con ruoli di Patrocinanti, Sostenitori, Partner.

L'idea di fondo è la rivalutazione della tradizione delle Lectio magistralis all'interno dell'istituzione universitaria – visto che lungamente ne è stata unica depositaria – invitando numerosi protagonisti internazionali

e impegnandosi nell'innovare i format di presentazione, di svolgimento, e comunicazione-condivisione degli eventi stessi rispetto ai vari pubblici di riferimento.

La declinazione del tema del festival To design today – scandito dallo svolgimento discontinuo e puntuale delle Lectio magistralis – sarà tenuto vivo ed arricchito, negli intervalli temporali fra una conferenza e l'altra, attraverso una serie di iniziative culturali di diversificato format: mostre, installazioni, workshop, seminari, premi, presentazioni di libri.

Alfonso Acocella  
*Ideatore e coordinatore scientifico XfaX*

# “To design today” Festival

The basic idea for the celebration of the twentieth anniversary of the Ferrara Architecture Faculty is linked to the organization of numerous and significant cultural events of international standing, spread across space of one year: from May 2011 to June 2012. The aim of these events is to approach the creative components of architecture, design, communication, arts in general, and have them converse with the academic, institutional, productive components.

The reference format that has been considered is the one of the cultural development festivals. It has been at least a decade since festivals organised in mid-sized towns have found their place. These festivals are marked by the presence of historical centres, impressive palaces, squares and spaces, where one can breathe in the air of Italy: places that open their arms to a public interested in the use and enjoyment of outstanding “live” cultural contents, focused on specific and current themes. The crowded public of the festivals – the child of the culture that mass-education contributed to “create” – is undoubtedly interested in further investigation into themes, all the while being attracted by the possibility of enjoying some free time, listening to engaging and informed live talks by historians, writers, film-makers, philosophers, architects, etc., people who can also be drawn into direct conversation.

These contemporary festivals are usually based on a unit of theme, place, time (the latter is increasingly concentrated in few days, as a result of the current economic crisis) and the absolute players of these events are word and concepts, clearly linked to the reputation and the work of the present speakers. For the 20th anniversary – concisely indicated through the acronym XfafX, following on from the Xfaf, 10th anniversary of the foundation of the Faculty that took place in 2003, – we drew our inspiration from those events.

The theme unit (To design today) is still in place in the XfafX, the themes of time (through a schedule of events expanded throughout a whole year) and place (Ferrara, Tassoni Estense Palace, but also prediction of developing individual initiatives of the

festival in other cities and spaces of the cultural, institutional or productive geography of the country) are reinterpreted and adapted to the specific occasion.

We have assigned a wide horizon of exploration to the declination of the central theme of the festival (“Design”), linking the potential declinations for closer examinations to the meaning that the English word implicitly brings with it, whether you look at it as a substantive (“intention”, “purpose”, “plan”, “aim”, “figure”, “basic structure”) or as a verb (“to devise”, “to simulate”, “to imagine”, “to sketch”, “to organize”, “to act strategically”). Design, therefore, as a visionary creation activity and, generally, as a project within the trends of fluid contemporary society. The central and fundamental axis of the festival is formed by a numerous series of thematic Conferences, considered as an updated reworking of the “Lectio magistralis”. Erudite and exceptional lessons in relation to ordinary university didactics, seen as significant institutional moments, opportunities for meeting and discussion with the academic community in respect to the eminent personalities invited and the outside world involved in initiatives for the 20th Anniversary with roles of Sponsors, Supporters, Partners.

The basic idea is to reevaluate the Lectio magistralis tradition within the university institution – since it has been the only depository, for a long time – inviting numerous international leading figures and committing to the innovation of the format of development, presentation and communication – sharing the events related to the different audiences of reference.

The declination of the theme of the To Design Today festival – marked by the discontinuous and punctual development of the Lectio magistralis – will be lively and enriched during the intervals between one conference and the next, by means of a series of cultural initiatives with different formats: exhibitions, installations, workshops, seminars, awards, and book presentations.

Alfonso Acocella  
*XfafX Author and Scientific Head*





festival to design today

#### **PROMOTORI**

Università degli Studi di Ferrara  
Facoltà di Architettura di Ferrara

#### **PATROCINI E COLLABORAZIONI**

Ministero per i Beni e le Attività Culturali  
Regione Emilia Romagna  
Provincia di Ferrara  
Comune di Ferrara  
ADI – Associazione per il Disegno Industriale  
SITdA – Società Italiana della Tecnologia dell'Architettura  
CNA – Consiglio Nazionale degli Architetti  
Ordini Architetti, Pianificatori Paesaggisti e Conservatori  
Province di Bologna, Ferrara, Forlì-Cesena, Modena,  
Piacenza, Ravenna, Reggio Emilia, Rimini, Rovigo, Verona

#### **SOSTENITORI GENERALI XFAFX**

American Hardwood Export Council  
Casalgrande Padana  
Il Casone  
Lithos Design  
Pibamarmi  
Giuseppe Rivadossi  
Viabizzuno

#### **PARTNER**

Fassa Bortolo  
Libria  
Nardi  
Sannini

#### **CANALI COMUNICATIVI ISTITUZIONALI**

[www.xfafx.it](http://www.xfafx.it)  
[www.unife/facolta/architettura](http://www.unife/facolta/architettura)  
[www.materialdesign.it](http://www.materialdesign.it)

#### **CONTATTI**

[ufficiostampafaf@unife.it](mailto:ufficiostampafaf@unife.it)  
[relazioniesternefaf@unife.it](mailto:relazioniesternefaf@unife.it)

#### **UN PROGETTO DI**

Relazioni esterne e Comunicazione FAF  
Laboratorio MD Material Design

#### **IDEAZIONE E COORDINAMENTO SCIENTIFICO XFAFX**

Alfonso Acocella

#### **TEAM WORK**

Veronica Dal Buono  
Enrico Geminiani  
Gabriele Lelli  
Giulia Pellegrini  
Elisa Poli  
Chiara Testoni  
Davide Turrini  
Theo Zaffagnini

#### **PRESENTAZIONE LECTIO MAGISTRALIS**

##### **MATTEO THUN**

Marcello Balzani  
Veronica Dal Buono

#### **TAVOLA ROTONDA**

*“Will wood be the architectural material for the 21<sup>st</sup> century?”*

Matteo Thun  
David Venables  
Nicola Leonardi

#### **UFFICIO STAMPA**

Davide Turrini, Responsabile Stampa  
Veronica Dal Buono, Responsabile Web  
Giulia Pellegrini

#### **GRAPHIC DESIGN**

Veronica Dal Buono  
Giulia Pellegrini

#### **COLLABORATORI**

Luca Bellentani  
Marco Medici